



## **Regolamento Tecnico 1:24 gr. 2 BRM TTS**

**Commissione tecnica: MAURIZIO M, FEDERICO, BUSA**

### **Definizione e "spirito" della Categoria**

Categoria in configurazione da scatola, con minime possibilità di preparazione.

Sono ammessi modelli di serie o modificati in scala 1/24 riprodotte in serie e commercializzate da BRM e TTS.

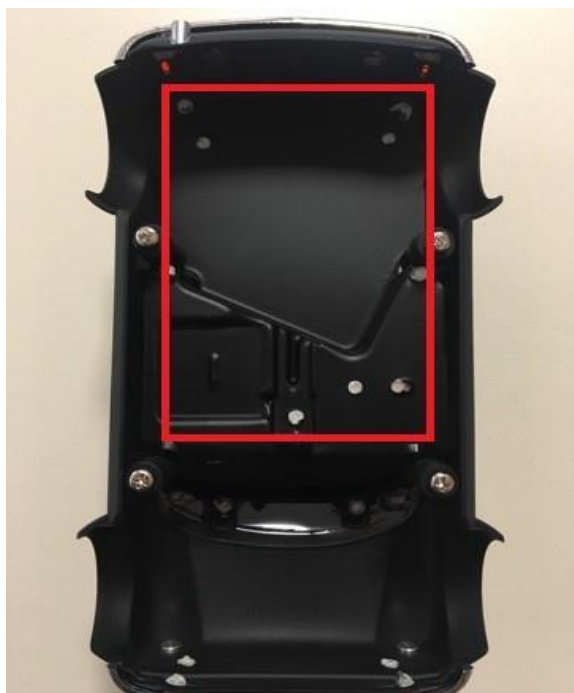
**Norme generali: tutto quanto non specificato è da considerarsi vietato.**

**Modelli ammessi: Abarth 1000 TCR, Simca 1000, NSU TT, MINI Cooper, Renault R8 Gordini**

- Alla partenza il modello deve essere completo di tutte le sue parti esclusi i tergicristalli, i ganci cofano, gli specchietti e gli scarichi se rimovibili.
- Gommini supporti carrozzeria cod. BRM S-013R: è possibile variare l'altezza della carrozzeria a piacere rimuovendoli o aggiungendo all'interno spessori in ottone da 0,5 mm cod. BRM S-011-C oppure da 1,0 mm cod. BRM S-011D.
- Motore originale BRM-BLUE 19.000rpm – cod. BRM S-417.
- Pignone libero da 12 denti.
- Supporti posteriori in ottone originali cod. BRM S-412 (larghi), oppure cod. S-412F (stretti).
- Supporti anteriori in alluminio originali cod. BRM S-411, oppure cod. S-411M (Mini Cooper ruote indipendenti). È possibile montare i supporti cod. S-411M su tutti i modelli.
- PICK-UP originale cod. BRM S-026SS – molla opzionale o PICK-UP Revoslot cod. RS210/RS210W.
- Dadi ottone originali cod. BRM S-415 (h 1.5 mm), oppure S-415A (h 1,0 mm No movement), S-415B (h 2.0 mm), S-415C (h 2.5 mm), S-415D (h 3.0 mm).
- Giunto cardanico originale obbligatorio cod. BRM S-414.
- Possibilità di utilizzare cuscinetti cod. BRM S-410 oppure boccole in ottone cod. BRM S-409.
- Assali originali BRM 56 mm anteriori e 2 x 23mm posteriori – cod. BRM S-416. Per l'utilizzo dei supporti anteriori indipendenti cod. BRM S-411M, utilizzare semiassi anteriori cod. BRM S-416M.
- Spazzole e fili motore liberi (purché non interferiscano con il normale funzionamento del telaio).
- Supporto motore originale cod. BRM S-413.
- Corona originale cod. BRM S-419 oppure in ergal cod. BRM S-419A.
- Viti carrozzeria originali cod. BRM S-421B.

LE RUOTE ANTERIORI DEL MODELLO DEVONO ESSERE IN APPOGGIO SULLA PISTA AL MOMENTO DELLA VERIFICA

PER RAGGIUNGERE IL PESO MINIMO INDICATO UTILIZZARE PIOMBO SUL COCKPIT (COME DA FOTO)



### **Abarth 1000 TCR**

Peso minimo 39 gr comprendente cockpit completo, gommini e viti carrozzeria;  
ammesso peso aggiuntivo di 4 gr da posizione sul telaio (non sotto il telaio e non visibile a carrozzeria chiusa);  
carreggiata max anteriore 66,0 mm;  
carreggiata max posteriore 65,0 mm;  
diametro minimo gomme posteriori 20,5 mm;  
diametro minimo gomme anteriori libero;  
ammesso l'uso di entrambi i tipi di cofano motore posteriore, e di non utilizzare i supporti laterali originali in modo da mantenere il cofano semichiuso;  
ammesso asportare materiale plastico all'interno dei passaruota al fine di agevolare il rotolamento delle ruote posteriori  
cerchi originali BRM cod. S-402F (ant) – S-402FR (post)

### **NSU TT**

peso minimo 45 gr comprendente cockpit completo, gommini e viti carrozzeria;  
carreggiata max anteriore 67,0 mm;  
carreggiata max posteriore 68,2 mm;  
diametro minimo gomme posteriori 20,5 mm;  
diametro minimo gomme anteriori libero;  
ammesso l'uso di pick-up Revoslot RS210/RS210W.  
cerchi originali BRM cod. S-402 (ant e post)

**SIMCA 1000**

peso minimo 45 gr comprendente cockpit completo, gommini e viti carrozzeria;  
carreggiata max anteriore 69,0 mm;  
carreggiata max posteriore 69,0 mm;  
diametro minimo gomme posteriori 20,5 mm;  
diametro minimo gomme anteriori libero;  
ammesso l'uso di pick-up Revoslot RS210/RS210W  
cerchi originali BRM cod. S-402 (ant e post)

**RENAULT R8 GORDINI**

Peso minimo 39 gr comprendente cockpit completo, gommini e viti carrozzeria;  
carreggiata max anteriore 67,0 mm;  
carreggiata max posteriore 66,0 mm;  
diametro minimo gomme posteriori 20,5 mm;  
diametro minimo gomme anteriori libero;  
ammesso l'uso di pick-up Revoslot RS210/RS210W  
cerchi originali BRM cod. S-402 (ant e post)

**MINI COOPER**

Peso minimo 43 gr comprendente cockpit completo, gommini e viti carrozzeria;  
carreggiata max anteriore 66,0 mm;  
carreggiata max posteriore 69,0 mm;  
diametro minimo gomme posteriori 20,5 mm;  
diametro minimo gomme anteriori libero  
cerchi originali BRM cod. S-402M (ant e post)